



UNIDAD N°1: INTRODUCCIÓN AL ESTUDIO DE COSTOS

COSTO



- Suma de los esfuerzos y sacrificios, representados por el trabajo a que se debe someter una persona para satisfacer sus necesidades.
- La suma de los esfuerzos, expresados cuantitativamente que es necesario para lograr una cosa.



CONCEPTO ECONÓMICO DE COSTO

- “Compensaciones que deben recibir los propietarios de los factores y del capital usados por una firma, si se desea que continúen proveyendo de factores a la empresa”.

Compensaciones incluye además de un desembolso por pago a proveedores y trabajadores, la remuneración de los factores de producción de los propietarios, el costo de oportunidad de las alternativas, los costos implícitos.



CONCEPTO ECONÓMICO DE COSTO

- Costo de oportunidad: es el costo de la mejor alternativa rechazada.
- Costos implícitos: el costo de los recursos propios, que determinan considerando lo que podría ganarse con los mismos si se los empleara sobre una base contractual con terceros.



CONCEPTO CONTABLE DE COSTO

- Se refiere a la suma de valores, cuantificables en dinero, que representan consumos de factores de la producción realmente incurridos o efectivamente desembolsados para llevar adelante el acto de gestión.
- Se halla relacionado con el fin para el cual se desea emplear el costo.



CLASIFICACIÓN PRIMARIA DEL COSTO

Los desembolsos pueden:

- gastarse o compararse con los ingresos en el período en el cual se producen
- capitalizarse como activo fijo, gastos o cargos diferidos u otros activos, y después depreciarse, amortizarse o agotarse.
- ser inventariados o tratados como costos de productos que, cuando sean vendidos, se convertirán en el renglón de costos de artículos vendidos en el estado de resultados.



DIFERENCIAS ENTRE COSTO, GASTO Y PÉRDIDA

- **Costo** toda aquella erogación que tiene una capacidad de generar ingresos que se mantiene a través del tiempo. La circunstancia de que sea capaz de generar el ingreso hace que los **costos** permanezcan activados hasta que generaron el ingreso, o hasta el momento en que perdieron la capacidad de generarlos.
- **Gasto** es toda aquella erogación cuya capacidad de generar ingresos se agota dentro del período contable.
- **Pérdida** es toda disminución de Activo que no genera ningún ingreso.



COSTOS DE PRODUCCIÓN

La fabricación es un proceso de transformación que demanda un conjunto de bienes y prestaciones, y son las partes con las que se elabora un producto o servicio:

Materiales directos

Mano de obra directa

Gastos indirectos de fabricación.

Éstos se verifican por el consumo, en el proceso productivo, de bienes y servicios ya adquiridos que se insumen en el producto elaborado.



COSTOS

Éstos pueden clasificarse en relación con:

■ los desembolsos
que los originan

Los bienes adquiridos pueden ser consumidos en el mismo periodo en el que fueron adquiridos, o en periodos posteriores o anteriores

Ejemplo: la compra de maquinaria en el pasado representó un gasto en dicha ocasión, se transforma en costo a medida que se va utilizando, así como un costo presente puede representar un desembolso futuro que es el caso de pago de operarios.



COSTOS

■ la índole de los bienes que lo componen

- Según la función a la que se destina.
- Según condición objetiva de los bienes o servicios adquiridos
- Según la forma en que se cargan al producto o departamento.
- Según su grado de variabilidad.

- De Producción
- De Distribución
- De Financiamiento
- De Adm. General

Materias primas,
mano de obra y
costos indirectos

Directos
Indirectos

Fijos
Variables
Semi-variables y semi-fijos



COSTOS

De producción: comprenden todas las fases que se hallan vinculadas con el proceso de elaboración.

De distribución: incluyen operaciones que se realizan desde el momento en que el producto es puesto en el depósito de artículos terminados hasta su entrega a compradores.

De financiación: comprenden actividades destinadas a proveer el capital necesario para el mejor desarrollo de todas las operaciones de la firma.

De administración: comprenden funciones de dirección, planeamiento y gestión general.

De materias primas: se convierten en costo a medida que va saliendo del almacén.

Mano de obra: salarios y demás prestaciones devengadas por el personal que trabaja en fabricación.

Costos indirectos de fabricación: mano de obra y materia prima.



COSTOS

Costos fijos: tienen carácter de constantes, ocurren periódicamente sin tener en cuenta el volumen de producción de la empresa.

De Estado de paro: siempre se incurre en ellos. Ejemplo :Alquiler

De preparación de producción: para dejar a la empresa en condiciones de comenzar las operaciones de fabricación.

Costos variables: cambian con las alteraciones del volumen de producción. Pueden ser Proporcionales, Progresivos, Degresivos y Regresivos.

Costos Semivariantes o Semifijos: dentro de ciertos intervalos de la actividad se comportan con características de uno fijo, que a la vez sufren cierta alteración.



COSTOS

■ el tiempo en que se determinan

{ Históricos
Predeterminados

Históricos: registra, clasifica y resume las partidas de costos en el momento en que se van produciendo, se conocen al finalizar el periodo de cómputo.

Predeterminados: estimaciones de costos tomando como base condiciones específicas de funcionamiento. No son exactos pero facilita la toma de decisiones.

Estándar: se utiliza como medida básica a la que hay que llegar.



COSTOS

■ En relación con el grado de control

{ Controlables
Incontrolables

Depende de la influencia que puede ejercer el encargado de un centro de responsabilidad

Ejemplos:

Controlables: mano de obra

Incontrolables: depreciación de maquinarias.



COSTOS

■ Según el fin que persiguen:

1. Costeo de productos: asignación de costos a unidades producidas.

2. Con fines de dirección: buscan mantenerla informada y verificar

si se adecuan a los objetivos y planes propuestos.



COSTOS

Figuras de costos usadas por la dirección para la toma de decisiones:

- Costeo directo: utilizan la característica de variabilidad y fijeza para su estudio:

 - Sistema de Costos por absorción: todos los elementos variables y fijos componen el costo de fabricación

 - Sistema de costeo directo o variable: se imputa a los productos solamente los costos que varían en relación con el volumen.

- Costos Futuros: predeterminaciones de costos que se espera habrán de regir en el futuro (2 años o más).
- Costos incrementales: surgen cuando se estudian nuevos proyectos, está representado por cualquier cambio en el volumen físico de producción .
- Costos de oportunidad: Resultantes de un alternativa abandonada.
- Costos imputados: se hallan representados por un cargo por el empleo de un factor cuyo uso no ha sido convenido con el suministrador . Ejemplo: el interés del capital.



COSTOS

■ Según el tipo de industria

Se basan en el tipo de sistema empleado para la obtención de los costos:

- Por órdenes específicas: producción interrumpida, emisión de orden de producción para registro de costos.
- Por procesos: producción no diversificada, sin interrupciones en el proceso



ESQUEMA DEL PROCESO DE ACUMULACIÓN DE COSTOS.

- Sigue una secuencia lógica por la cual los elementos se van acumulando hasta llegar a configurar el costo de venta
- Costo primo: suma de materias primas y de MO directa.
- Costo de producción=costo primo + costos indirectos de fabric.
- Costo de comercializar el producto está formado por gastos de comercialización, financieros y de administración.
- Precio de venta= costo de comercialización + margen de utilidad.
- Costo técnico económico: consecuencia de agregar al costo de venta, costos que no son efectivamente realizados.(interés)



CURVAS REPRESENTATIVAS DE COSTOS

- Corto plazo: periodo en el cual la empresa puede alterar su volumen de producción alterando los factores variables.
- Largo plazo: periodo de tiempo en el cual ningún factor se considera fijo.

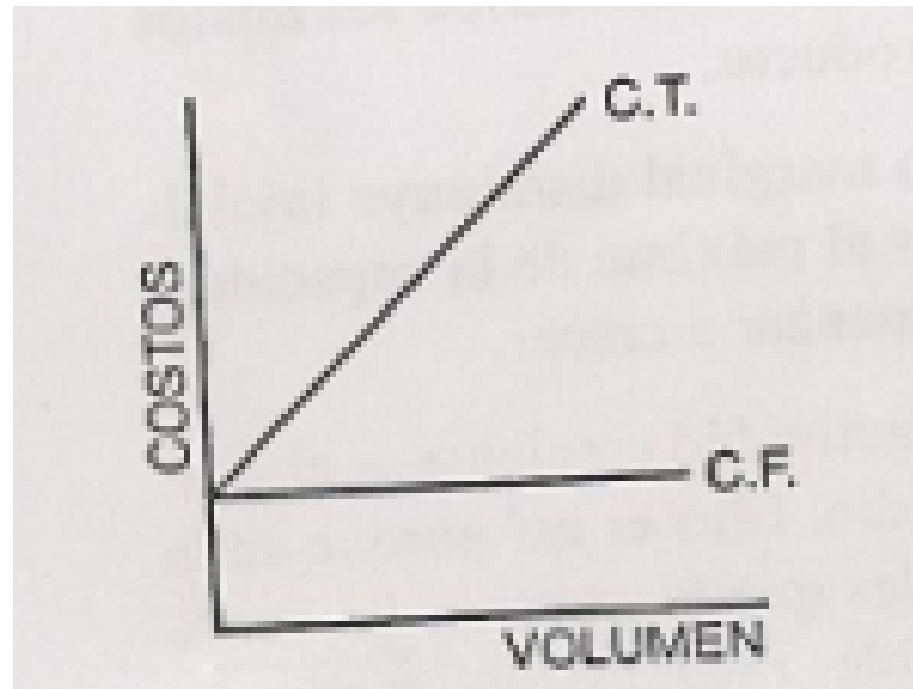
Supuestos:

- Solo varia el volumen
- Algunos factores de producción son constantes
- Es necesaria cantidad de factores variables para que los fijos operen con eficiencia.
- Factores fijos no pueden adquirirse en unidades fraccionadas.
- Factores variables con igual eficiencia.
- Técnica de producción permanece constante.
- Precio de los factores de producción permanece constante.



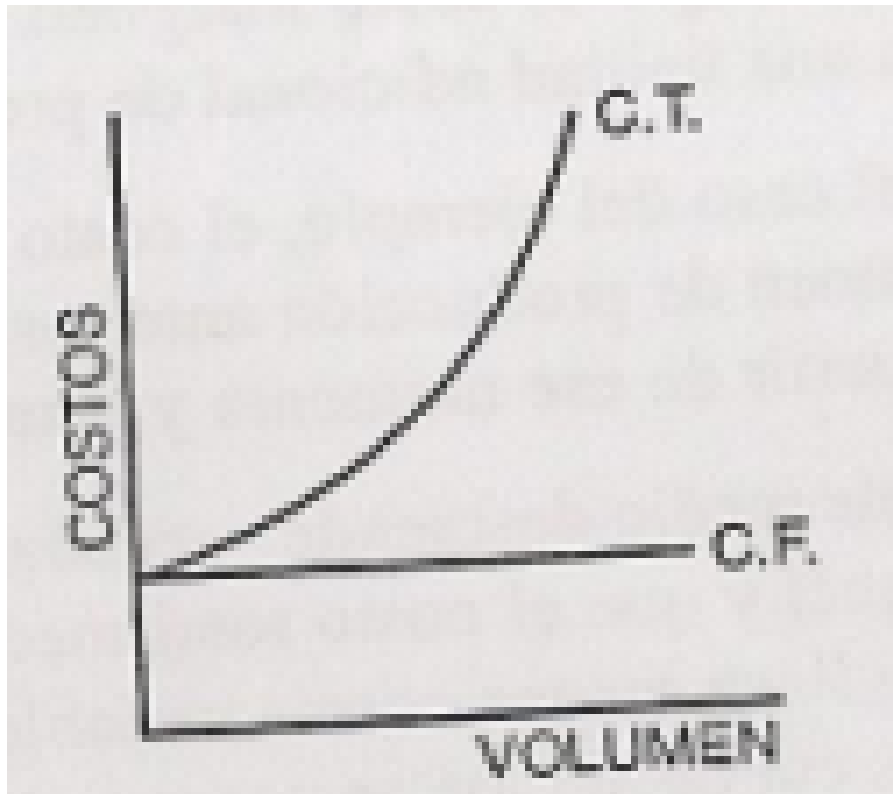
CURVAS DE COSTOS

Costo total proporcional al volumen de producción



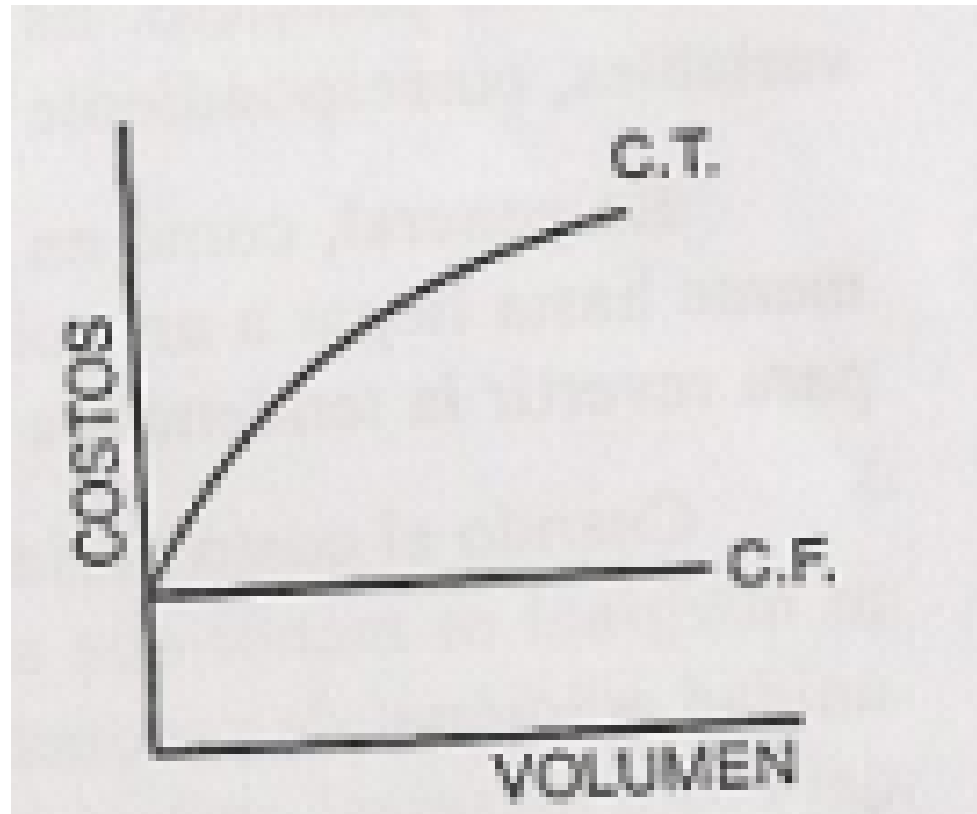
CURVA DE COSTOS

- Producción a rendimientos decrecientes

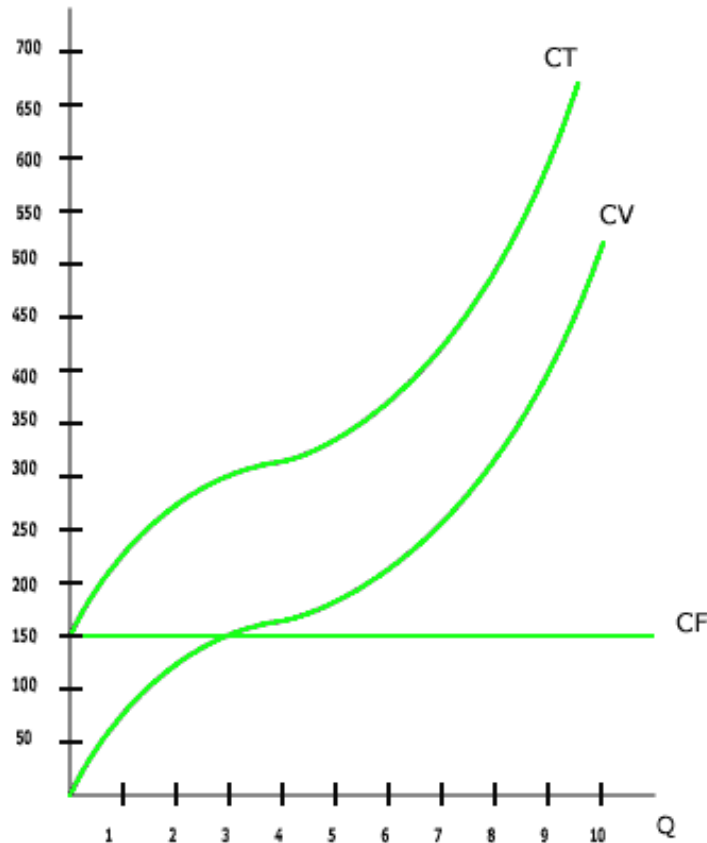


CURVA DE COSTOS

Producción a rendimientos crecientes



CURVAS DE COSTOS: COMPORTAMIENTO ECONÓMICO

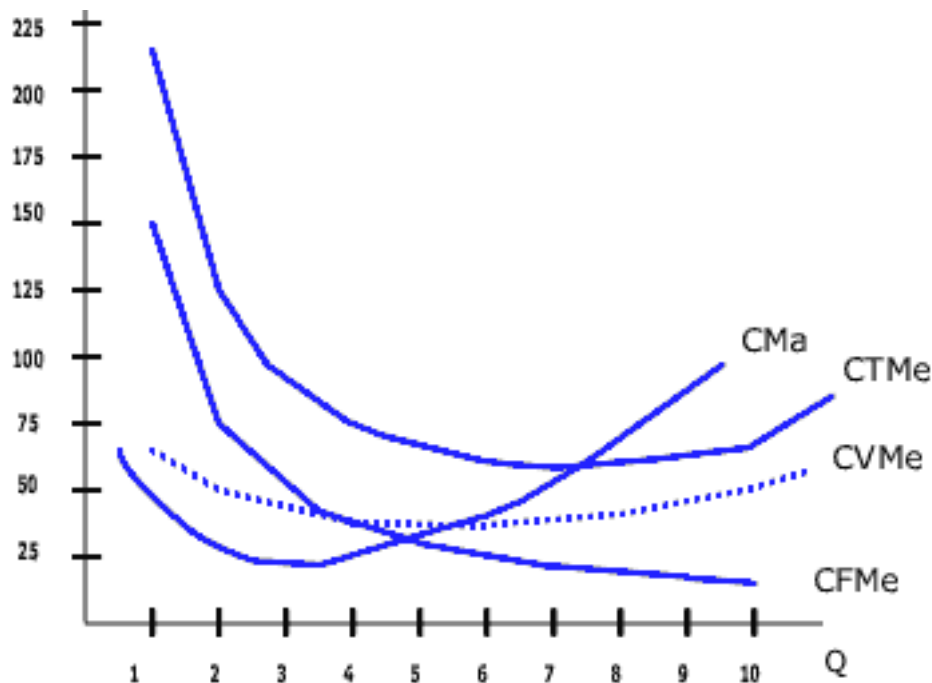


La curva de costos fijos permanece constante a cualquier nivel de producción. Hasta cierto nivel de producción la tasa de crecimiento es de sentido decreciente a medida que aumenta el volumen de producción



CURVAS DE COSTOS: COMPORTAMIENTO ECONÓMICO

- Costos medios: resultan de dividir los costos por el número de unidades producidas o volumen.



EL CFMe es de pendiente negativa.

El CVMe depende de conducta de producto medio.

La curva de CMe cortará a la de CVMe y CTMe en el mínimo.

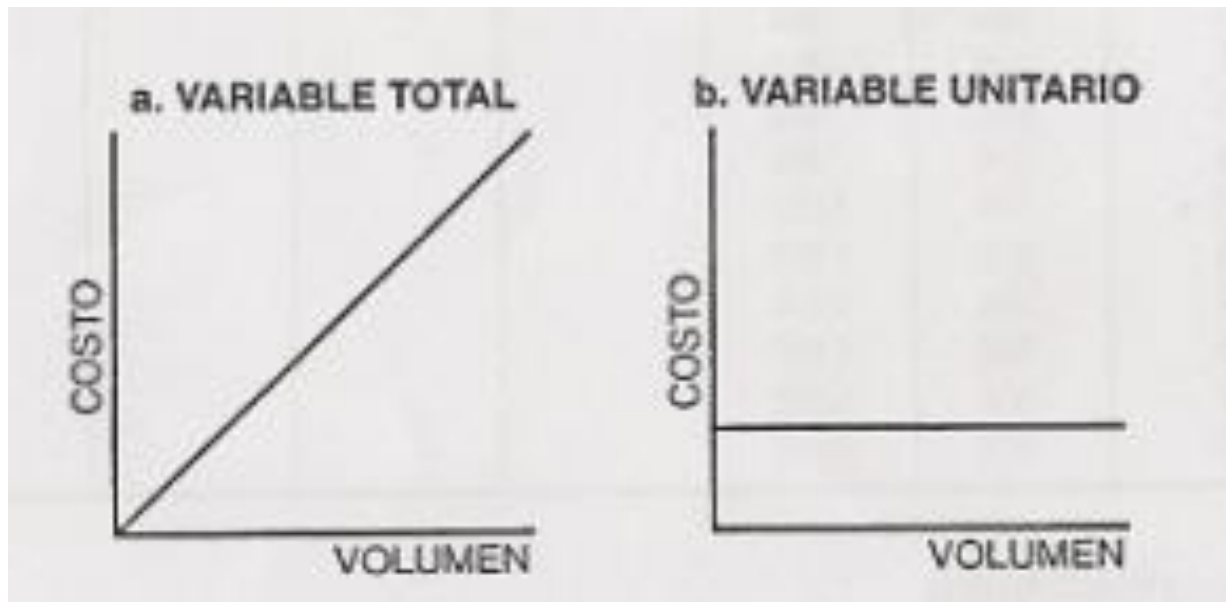
Al crecer el CVMe, en productividad decreciente, el CMe es mayor que los CVMe CTMe.



CURVA DE COSTOS: COMPORTAMIENTO CONTABLE.

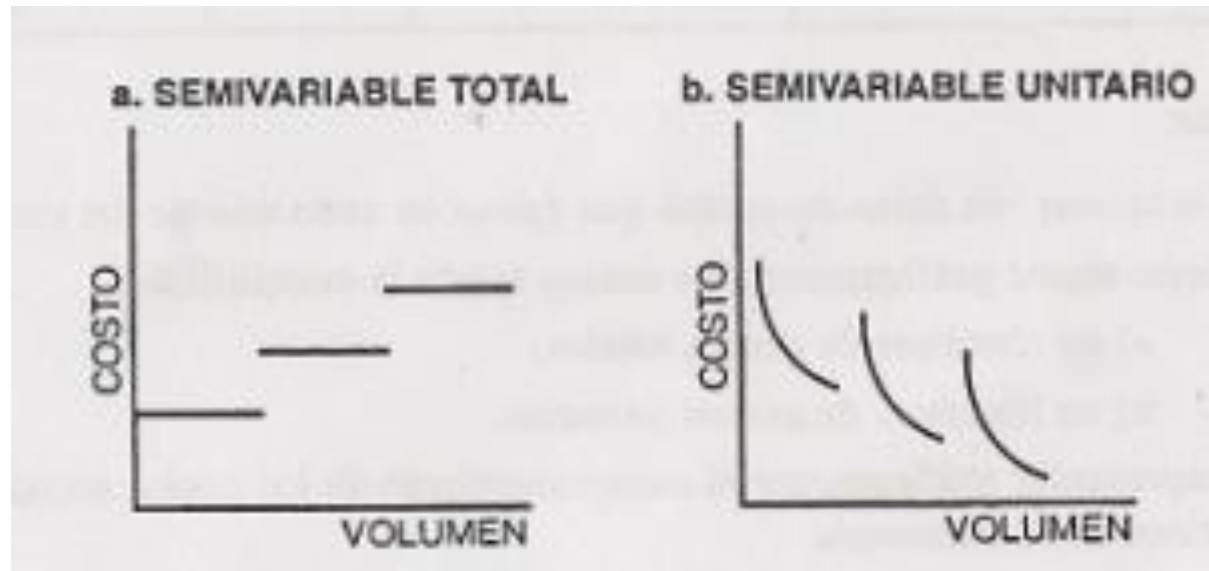
Los costos variables se consideran proporcionales al volumen.
El CVMe es constante.

Los costos variables fluctúan directa y proporcionalmente con el volumen de producción, por lo tanto, los costos variables unitarios serán constantes.



CURVA DE COSTOS: COMPORTAMIENTO CONTABLE.

Los costos semivariables son parcialmente variables y parcialmente fijos, oscilando menos que proporcionalmente en relación con el volumen (indivisibilidad de ciertos insumos variables).



CURVA DE COSTOS: COMPORTAMIENTO CONTABLE.

- Costos fijos: importe total no varia con los cambios en el volumen de producción
- Costo fijo total: permanece constante.
- Costo fijo unitario: decrece rápidamente en los primeros tramos de la actividad.

