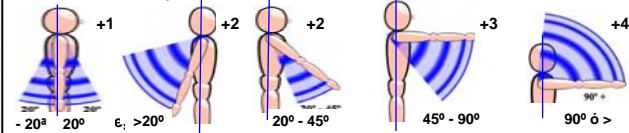


Método R.U.L.A. Hoja de Campo

A. Análisis de brazo, antebrazo y muñeca

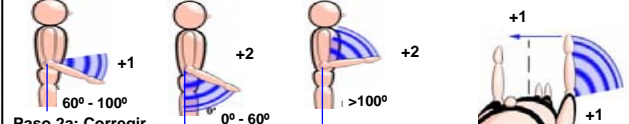
Paso 1: Localizar la posición del brazo



Si el hombro está elevado +1
Si el brazo está abducido (despegado del cuerpo): +1
Si el brazo está apoyado o sostenido: -1

Puntuación brazo =

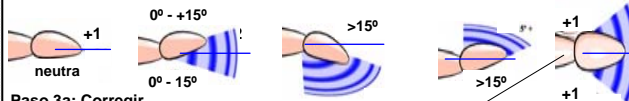
Paso 2: Localizar la posición del antebrazo



Paso 2a: Corregir...
Si el brazo cruza la línea media del cuerpo: +1
Si el brazo sale de la línea del cuerpo: +1

Puntuación antebrazo =

Paso 3: Localizar la posición de la muñeca



Paso 3a: Corregir...
Si la muñeca está doblada por la línea media: +1

Puntuación muñeca =

Paso 4: Giro de muñeca

Si la muñeca está en el rango medio de giro: +1
Si la muñeca está girada próxima al rango final de giro: +2

Puntuación giro de muñeca =

Paso 5: Localizar puntuación postural en Tabla A

Utilizar valores de pasos 1, 2, 3 y 4 para localizar puntuación postural en Tabla A
Puntuación postural A =

Paso 6: Añadir puntuación utilización muscular

Si la postura es principalmente estática (p.e. agarres superiores a 1 min.) ó si sucede repetidamente la acción (4 veces/min. ó más): +1

Puntuación muscular =

Paso 7: Añadir puntuación de la Fuerza / Carga

Si carga ó esfuerzo < 2 Kg. intermitente: +0
Si es de 2 a 10 Kg. intermitente: +1
Si es de 2 a 10 Kg. estática o repetitiva: +2
Si es una carga >10 Kg. ó vibrante ó súbita: +3

Puntuación fuerza/carga =

Paso 8: Localizar fila en Tabla C

Ingresar a Tabla C con la suma de los pasos 5, 6 y 7

Puntuación final muñeca, antebrazo y brazo =

Empresa: Fecha:

Puesto / Sección:

PUNTAJACIÓN

Tabla A

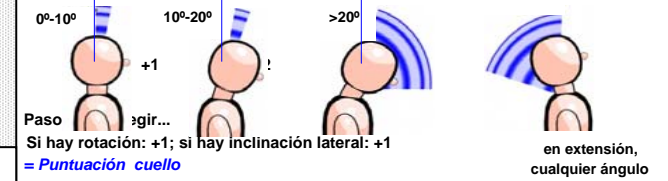
Brazo	Ante brazo	Muñeca							
		1		2		3		4	
		Giro muñeca	Giro muñeca	Giro muñeca	Giro muñeca	Giro muñeca	Giro muñeca	Giro muñeca	Giro muñeca
1	1	1	2	2	2	2	3	3	3
	2	2	2	2	2	3	3	3	3
	3	2	3	3	3	3	3	4	4
2	1	2	3	3	3	3	4	4	4
	2	3	3	3	3	3	4	4	4
	3	3	3	4	4	4	4	5	5
3	1	3	3	4	4	4	4	5	5
	2	3	4	4	4	4	4	5	5
	3	4	4	4	4	4	5	5	5
4	1	4	4	4	4	5	5	5	5
	2	4	4	4	5	5	5	5	5
	3	4	4	4	5	5	5	6	6
5	1	5	5	5	5	6	6	7	7
	2	5	6	6	6	6	7	7	7
	3	6	6	6	7	7	7	8	8
6	1	7	7	7	7	8	8	9	9
	2	8	8	8	8	8	9	9	9
	3	9	9	9	9	9	9	9	9

Tabla C

	1	2	3	4	5	6	7+
1	1	2	3	3	4	5	5
2	2	2	3	4	4	5	5
3	3	3	3	4	4	5	6
4	3	3	3	4	5	6	6
5	4	4	4	5	6	7	7
6	4	4	5	6	6	7	7
7	5	5	6	6	7	7	7
8+	5	5	6	7	7	7	7

B. Análisis de cuello, tronco y pierna

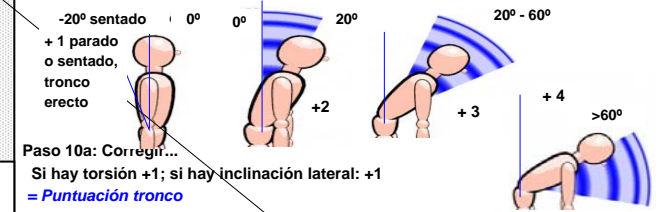
Paso 9: Localizar la posición del cuello



Paso 9a: Corregir...
Si hay rotación: +1; si hay inclinación lateral: +1
= Puntuación cuello

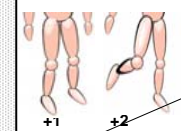
en extensión, cualquier ángulo

Paso 10: Localizar la posición del tronco



Paso 10a: Corregir...
Si hay torsión +1; si hay inclinación lateral: +1
= Puntuación tronco

Paso 11:



Si piernas y pies apoyados y equilibrados: +1
Si no: +2
= Puntuación piernas

Tabla B

Cuello	Tronco											
	1		2		3		4		5		6	
	Piernas	Piernas	Piernas	Piernas	Piernas	Piernas	Piernas	Piernas	Piernas	Piernas	Piernas	
1	1	3	2	3	3	4	5	5	6	6	7	7
2	2	3	2	3	4	5	5	5	6	7	7	7
3	3	3	3	4	4	5	5	6	6	7	7	7
4	5	5	5	6	6	7	7	7	7	8	8	8
5	7	7	7	7	7	8	8	8	8	8	8	8
6	8	8	8	8	8	8	8	9	9	9	9	9

Paso 12: Localizar puntuación postural en Tabla B

Utilizar valores de pasos 9, 10 y 11 para localizar puntuación postural en Tabla B
= Puntuación postural B

Paso 13: Añadir puntuación utilización muscular

Si la postura es principalmente estática (p.e. agarres superiores a 1 min.) ó si sucede repetidamente la acción (4 veces/min. ó más): +1
= Puntuación uso muscular

Paso 14: Añadir puntuación de la Fuerza / Carga

Si carga o esfuerzo < 2 Kg. intermitente:
Si es de 2 a 10 Kg. intermitente: +1
Si es de 2 a 10 Kg. estática o repetitiva: +2
Si es una carga >10 Kg. ó vibrante ó súbita: +3
= Puntuación fuerza/carga

Paso 15: Localizar columna en Tabla C

Ingresar a Tabla C con la suma de los pasos 12, 13 y 14
= Puntuación final muñeca, antebrazo y brazo

Referencias:

Observador: Firma:

PUNTAJACIÓN FINAL: 1 ó 2: Aceptable; 3 ó 4: Ampliar el estudio; 5 ó 6: Ampliar el estudio y modificar pronto; 7: estudiar y modificar inmediatamente