

## Laboratorio de Máquinas Eléctricas

### LME N° 4-25\_ Simulador LiveWire Instructivo (Actividad Individual)

#### Objetivos:

Familiarizarse con herramientas de simulación como sustitutas de instrumentos de medición y visualización.

Simular formas de ondas y circuitos en Corriente Alterna AC.

#### Procedimiento:

1. Ingresar al curso *EDUCATRÓNICA dentro del aula virtual Moodle*. Accediendo al curso con la contraseña: **EDU2025**, O

<https://aulavirtual.fio.unam.edu.ar/course/view.php?id=219&notifyeditingon=1>

2. Bajar el software LIVEWIRE y PCB Wizard. Clic en el icono de la figura



3. guardar el archivo en una carpeta dentro de la asignatura y descomprimirlo. (Debería hacerlo automático si están los programas correspondientes). Dentro de la carpeta te muestra el icono de Livewirw.exe, como se muestra en la Fig.1

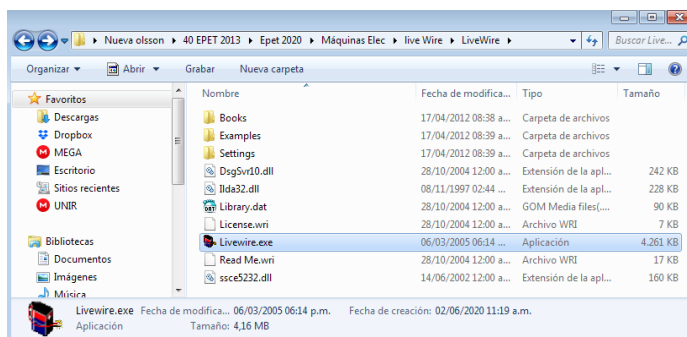
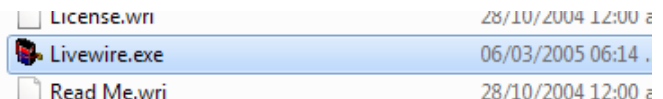


Fig.1: Livewire.exe



4. Hacer clic en **Livewire.exe** y se abre el programa de simulación, mostrando la pantalla de inicio como ilustra la Fig. 2.

5. Hacer clic en el icono grande **Livewire** y se abre el programa de simulación

6. Hacer clic en **Gallery** y se tiene acceso a la librería, de donde se arrastran los componentes eléctricos, electrónicos, instrumentos, etc. a utilizar en el circuito. Fig.3.

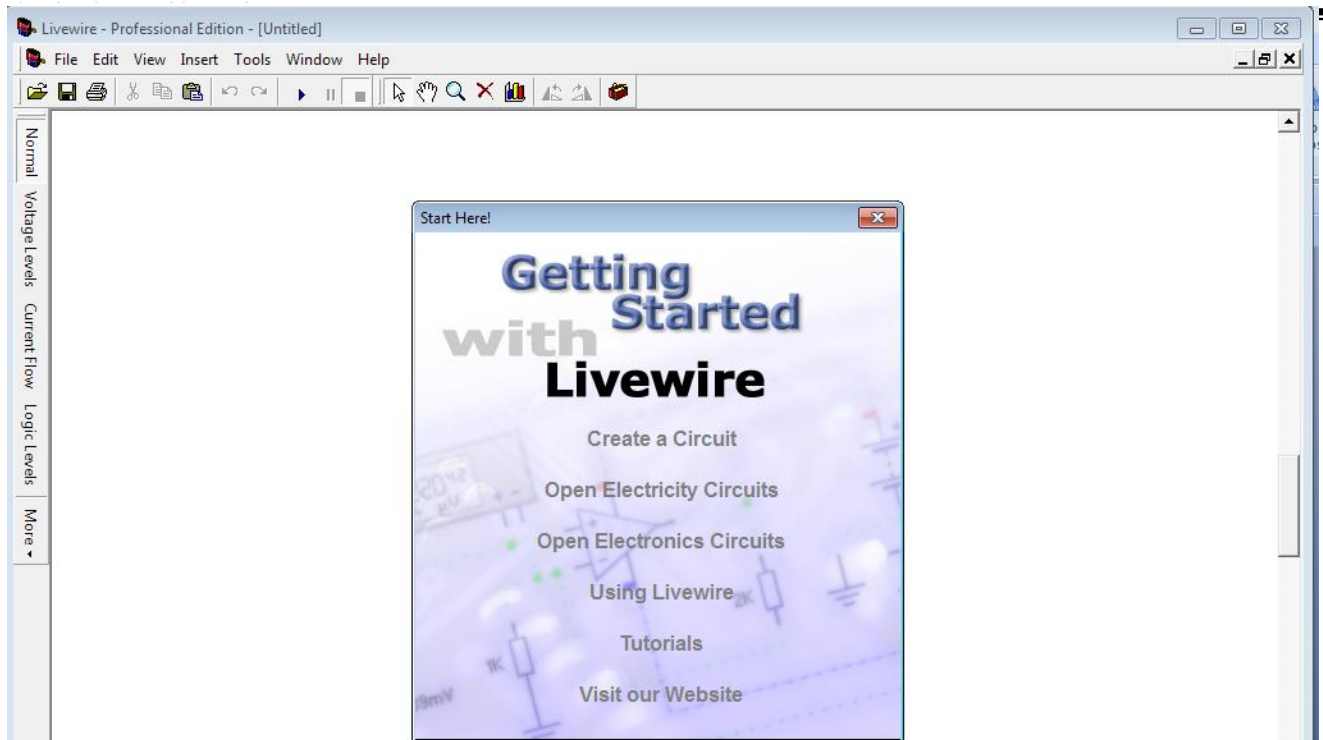


Fig.2: Livewire.exe Pantalla de inicio

...

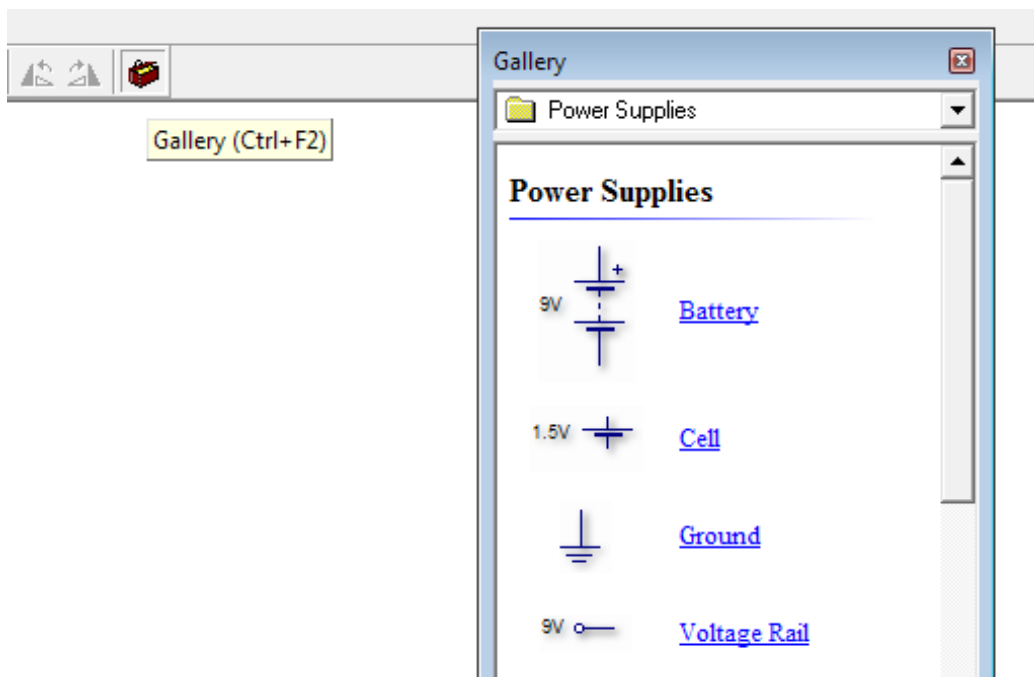


Fig.3: Livewire Pantalla de trabajo Gallery o librería



"2025"  
**ESCUELA PROVINCIAL DE EDUCACIÓN TÉCNICA N° 3**  
**OBERÁ - MISIONES**  
Maipú 876 - Tel. (03755) 401144



CONSEJO DE EDUCACIÓN  
PROVINCIA DE MISIONES

---

**7. Continuar con la actividad LME 4**

Nota: La actividad es individual, como no disponemos de acceso a la biblioteca la información la buscamos en el AVM, consultamos con el docente, internet, etc.

